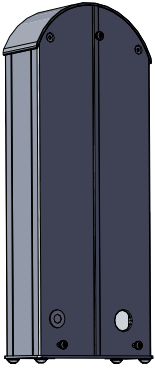
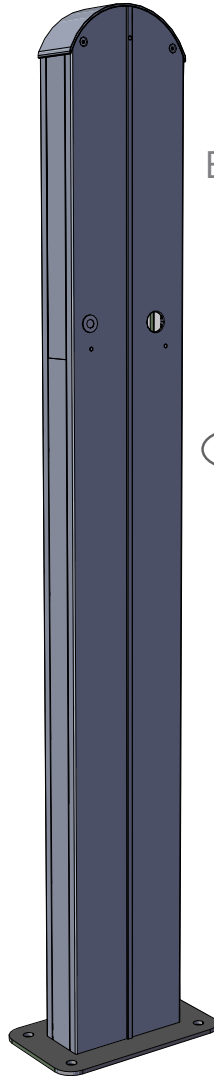


Kit di montaggio per le Ensto One Chargers



EVTL55.00



EVTL57.00

 Manuale di Installazione



Indice

1. Introduzione.....	3
2. Indicazioni per la sicurezza.....	3
3. Contenuto della fornitura.....	4
3.1. Accessori per il montaggio.....	4
4. Accessori.....	7
5. Istruzioni di montaggio.....	8
5.1. Prima dell'installazione.....	8
5.2. Entrata cavi.....	9
5.3. Smontaggio dell' EVTL55.00 / EVTL57.00.....	11
5.4. Montaggio dell'adattatore EVTL55.00 sulla colonna di sostegno.....	12
5.5. Posizionamento della stazione di ricarica su EVTL55.00 / EVTL57.00.....	13
6. Istruzioni di installazione.....	14
6.1. Cavo di connessione.....	14
6.2. Esempio di cablaggio.....	15
7. Esempi di montaggio a terra.....	16
7.1. Montaggio a terra su fondamenta in calcestruzzo.....	16
7.2. Montaggio a terra su blocco di calcestruzzo.....	17
7.3. Montaggio a terra su fondamenta in calcestruzzo Unimi.....	18
7.4. Montaggio su colonna di Ø 60mm.....	19
8. Dimensioni di ingombro.....	20
9. Informazioni tecniche.....	22
10. Installazione / Checklist per la messa in funzione.....	23

Manuale di Installazione

1. Introduzione

- L'adattatore a colonna EVTL55.00 e la colonna di sostegno EVTL57.00 sono progettati per la famiglia Ensto One Charger.
- La colonna di sostegno e l'adattatore a colonna sono utilizzabili ambo i lati così da poter installare su di essa una o due stazioni di ricarica.

2. Indicazioni per la sicurezza



Personale tecnico qualificato

- L'installazione deve essere eseguita solo da personale tecnico qualificato.
- Leggere attentamente il manuale di installazione ed utente prima di procedere all'installazione.
- Seguire attentamente le istruzioni riportate nel manuale di installazione ed utente, ed accertarsi che l'installazione venga effettuata in ottemperanza alle normative nazionali in materia di sicurezza, metodi di installazione e restrizioni.
- Le informazioni fornite in questo manuale non esentano in alcun modo l'utente dalla responsabilità di rispettare tutte le norme e gli standard di sicurezza applicabili.
- Tale manuale deve essere conservato in luogo sicuro ed essere disponibile per future installazioni e manutenzioni.



AVVERTENZE

Rischio di scossa elettrica o incendio!

- *Un'installazione errata può causare gravi lesioni a persone e danni alle cose.*
- *Non attivare l'alimentazione elettrica prima che l'installazione sia completata.*

3. Contenuto della fornitura

- EVTL55.00 / EVTL57.00
- Accessori per il montaggio
- Manuale di installazione

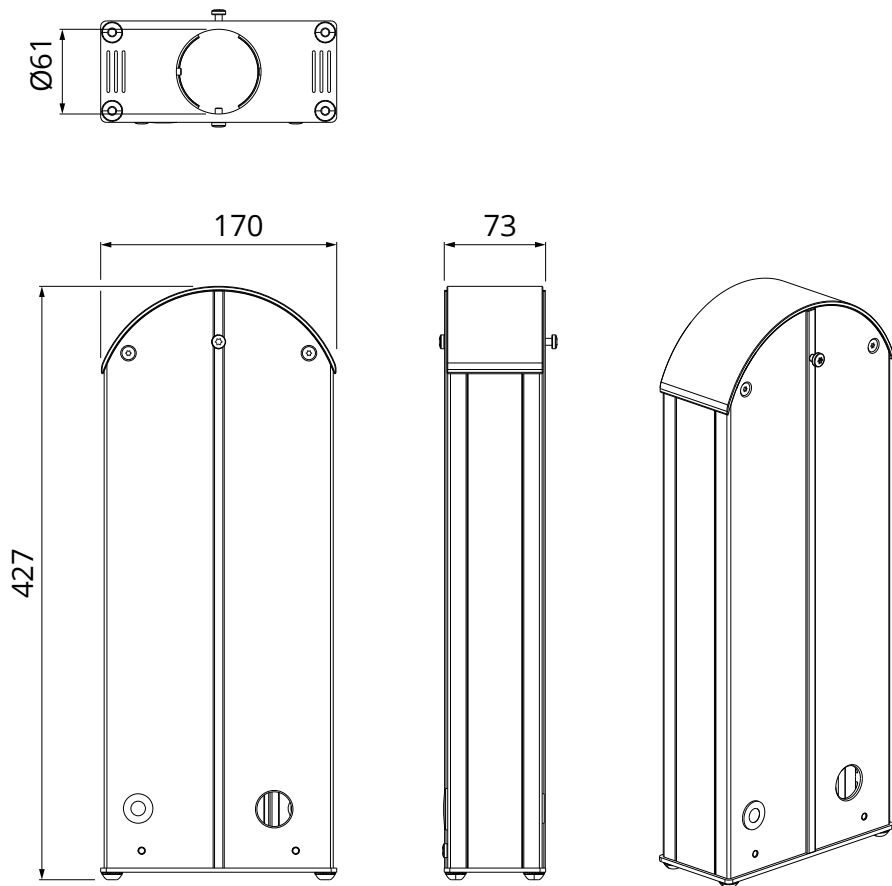
3.1. Accessori per il montaggio

Oggetto	Descrizione ed uso	Quantità
	Vite M5x20 <ul style="list-style-type: none"> • Fissare la stazione di ricarica all' EVTL55.00 / EVTL57.00 	2
	Vite M5x10 <ul style="list-style-type: none"> • Fissare EVTL55.00 / EVTL57.00 alla colonna di sostegno 	4
 KE10.1	Connettore di derivazione max. 4 conduttori <ul style="list-style-type: none"> • Rami L1, L2, L3 ed N 	4
 KE10.3	Connettore di derivazione max. 6 conduttori <ul style="list-style-type: none"> • Ramo PE 	1
 PMR1217.32B	Tappo di copertura per apertura M32 <ul style="list-style-type: none"> • Chiudere l'entrata cavo alla base della stazione di ricarica 	1
	Passacavo con membrana da 16mm <ul style="list-style-type: none"> • Per il cavo ethernet quando vengono installate due stazioni di ricarica 	1
	Passacavo M16 per cavi Ø 5-9mm <ul style="list-style-type: none"> • Per il cavo ethernet 	2
	Passacavo M32 per cavi Ø 15-20mm <ul style="list-style-type: none"> • Per il cavo di alimentazione 	2
	Tappo di copertura per viti M5 <ul style="list-style-type: none"> • Coprire le viti di fissaggio all'interno della stazione di ricarica 	4

EVTL55.00

Adattatore per colonna di Ø 60mm

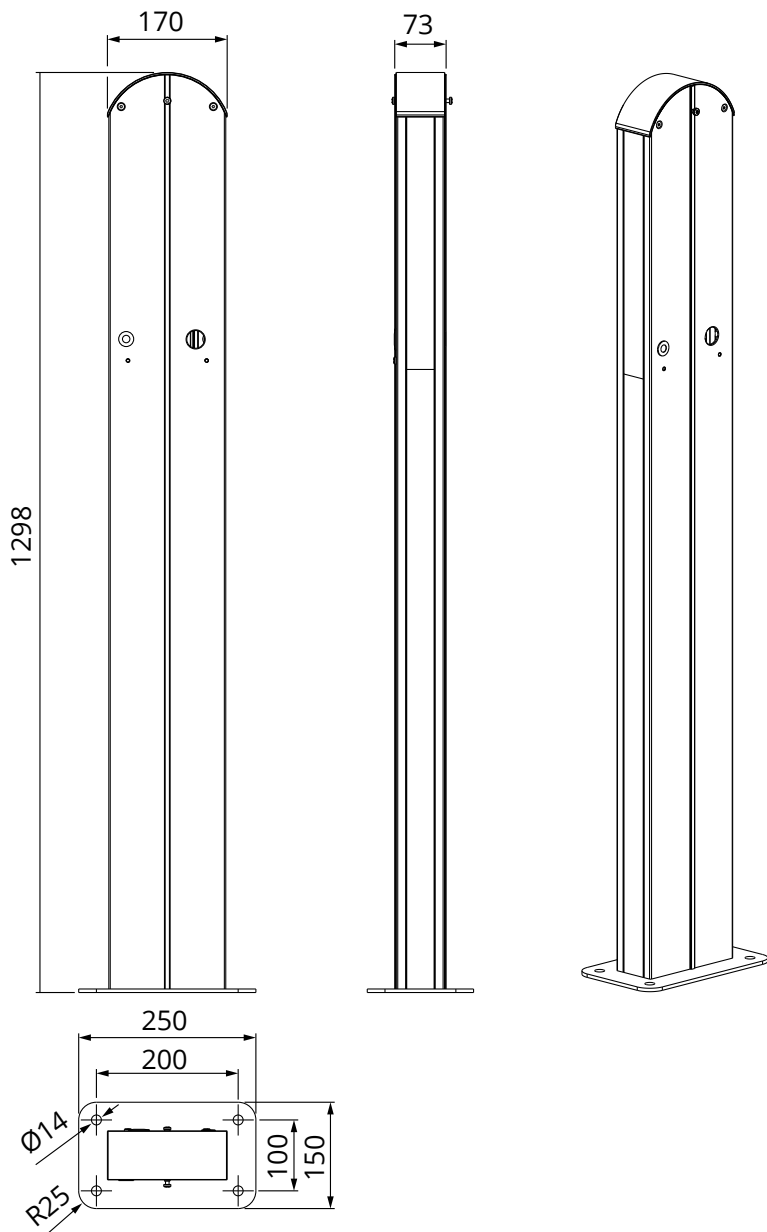
All'interno dell'adattatore vi è uno scomparto per eventuali connessioni elettriche.



EVTL57.00

Colonna di sostegno a terra

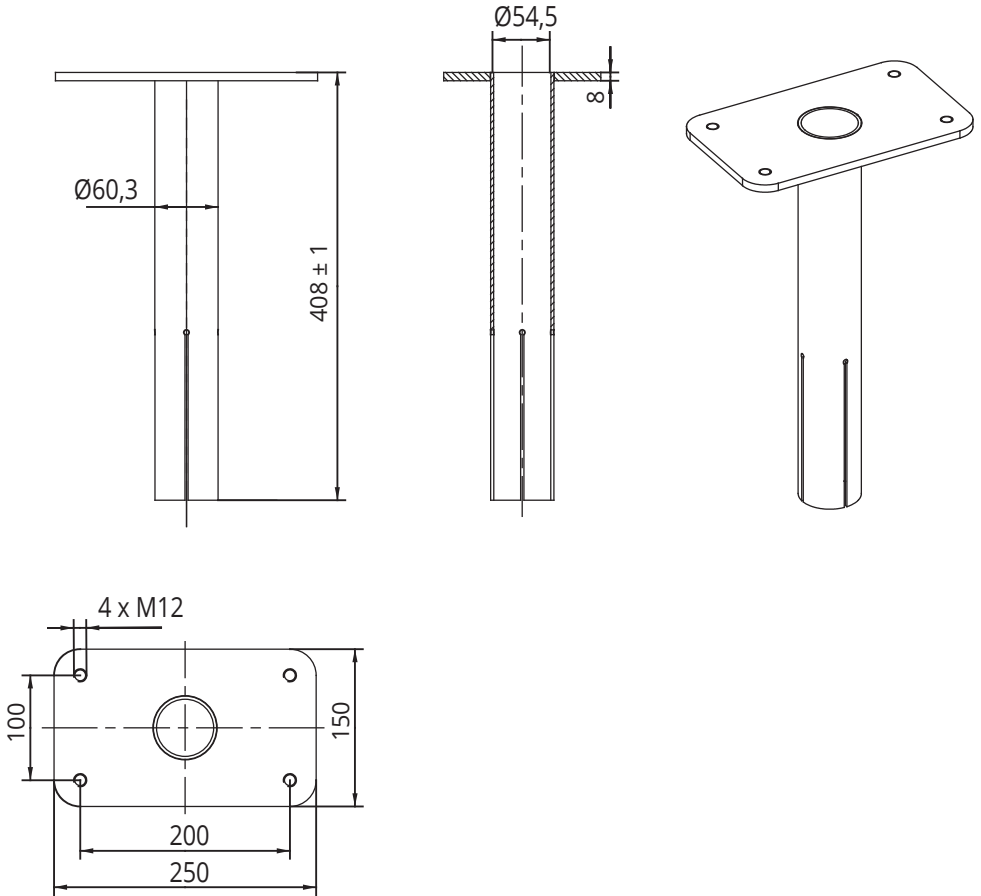
All'interno della colonna di sostegno è presente un condotto in metallo di \varnothing 60mm per l'istradamento dei cavi elettrici e uno scomparto per eventuali connessioni elettriche.



4. Accessori

EVTL44.00

Adattatore per il montaggio a terra



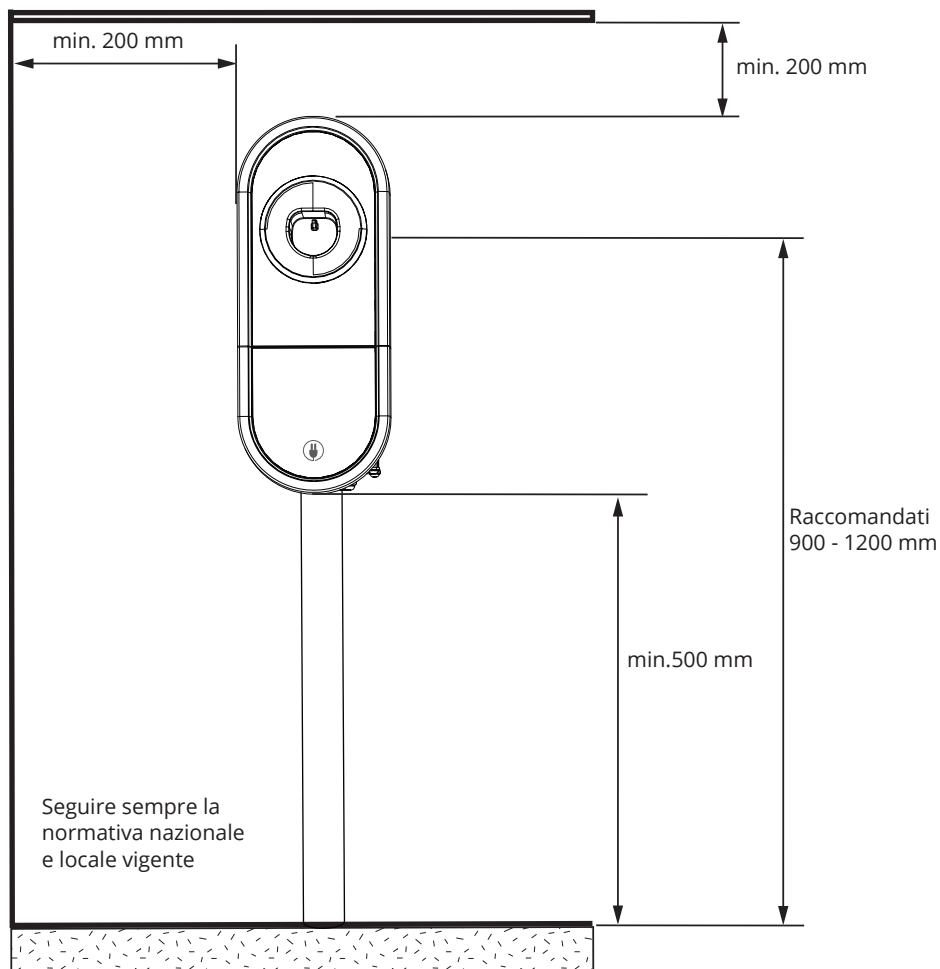
5. Istruzioni di montaggio

5.1. Prima dell'installazione

Rimuovere l'EVTL55.00 / EVTL57.00 dalla confezione. Fare attenzione a non graffiare il prodotto una volta rimosso dalla confezione.

Per la scelta del luogo di installazione, prendere in considerazione:

- Per il montaggio a terra, saranno necessari diversi accessori a seconda del luogo e del metodo di installazione scelto.
- La stazione di ricarica è adatta sia per l'interno che per l'esterno.
- Al fine di garantire prestazioni di ricarica ottimali, si consiglia di non esporre l'unità di ricarica alla luce solare diretta.
- Il minimo spazio richiesto per il corretto funzionamento e una corretta manutenzione.

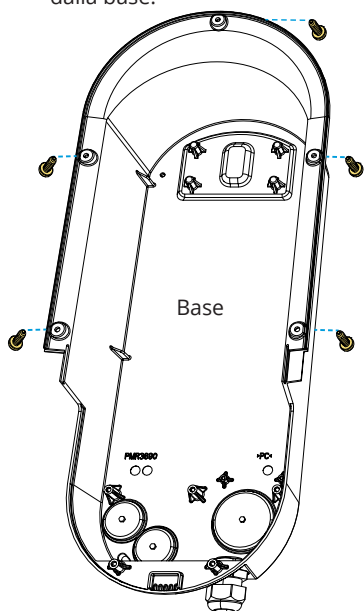



5.2. Entrata cavi

- È necessario aprire le entrate dei cavi sul retro della stazione di ricarica in modo da poter instradare i cavi elettrici fino alla stazione di ricarica.

Smontaggio della stazione di ricarica

- 4** Rimuovere le viti di fissaggio (5pz).
Rimuovere la scatola di installazione dalla base.

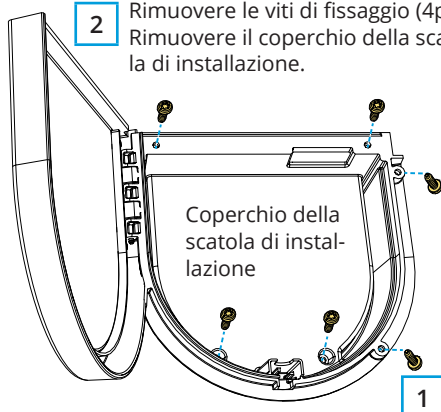


 TX20
Coppia di serraggio 1,5 Nm



- 3** Rimuovere le viti di fissaggio (2pz).

- 2** Rimuovere le viti di fissaggio (4pz).
Rimuovere il coperchio della scatola di installazione.

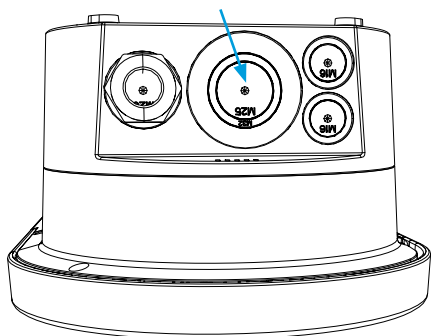


Chiusura a vite: rimuovere le viti di fissaggio (2pz).

Serratura meccanica: aprire lo sportello con una moneta o simili.

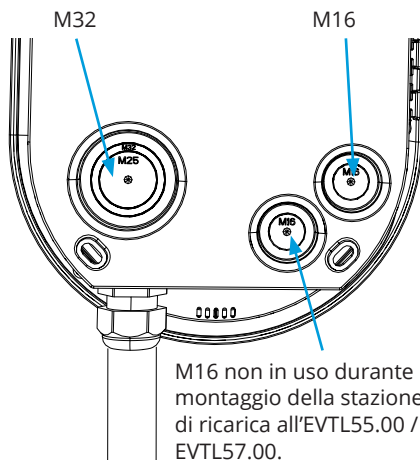
Preparare la stazione di ricarica per il montaggio

- 1 Rimuovere il pressacavo dalla parte bassa e chiudere l'entrata dei cavi con un tappo di copertura, PMR1217.32B (incluso).



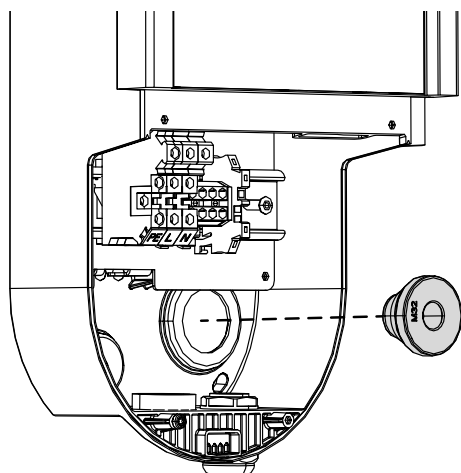
- 2 Aprire l'entrata cavo M32 per l'alimentazione / cavo di connessione usando una punta da trapano.

Se necessario, aprire anche l'entrata cavo M16 per un cavo elettrico aggiuntivo.



- 3 Posizionare il passacavo incluso per le aperture M32.

Se necessario, posizionare il passacavo per le aperture M16.



- 4 Montare la base e la scatola di installazione.

- 5 Montare il coperchio della scatola di installazione al termine del lavoro di installazione.

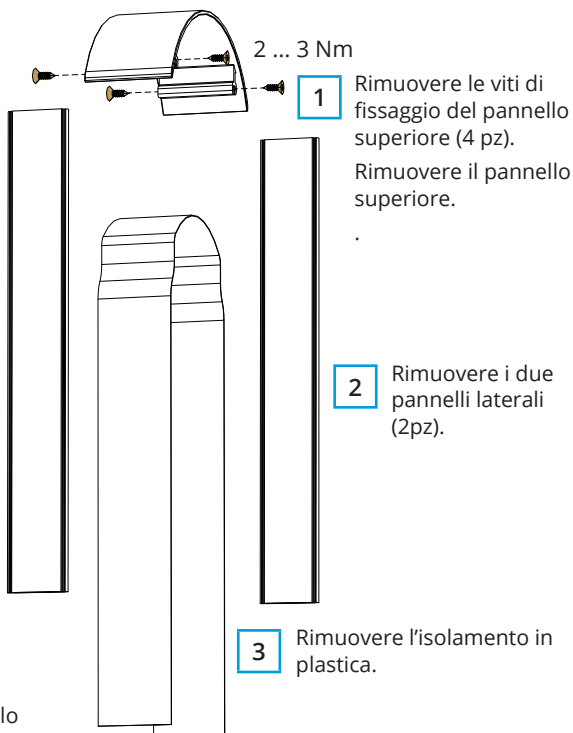
5.3. Smontaggio dell' EVTL55.00 / EVTL57.00

Procedura di installazione

La figura mostra lo smontaggio dell'adattatore per la colonna EVTL55.00.

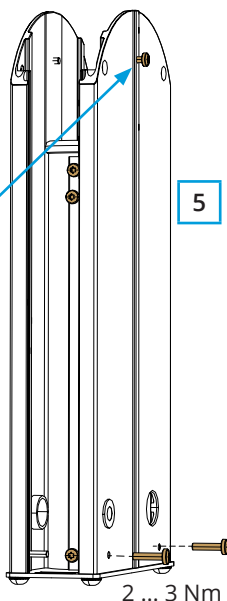
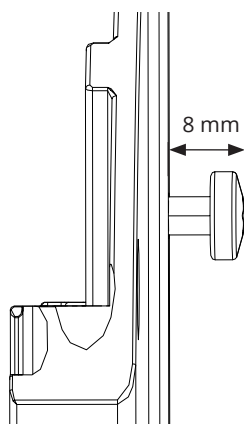
Lo smontaggio della colonna di sostegno EVTL57.00 segue la stessa procedura di installazione.

Tutte le parti rimosse sono necessarie per il montaggio dell' EVTL55.00 / EVTL57.00.



4 La vite è preinstallata nella posizione corretta su un solo lato.

Nel caso di installazione di una stazione di ricarica su ambo i lati, svitare la vite sull'altro lato nella stessa misura. Si raccomanda di usare il frenafili.



5 Installazione di una stazione di ricarica:

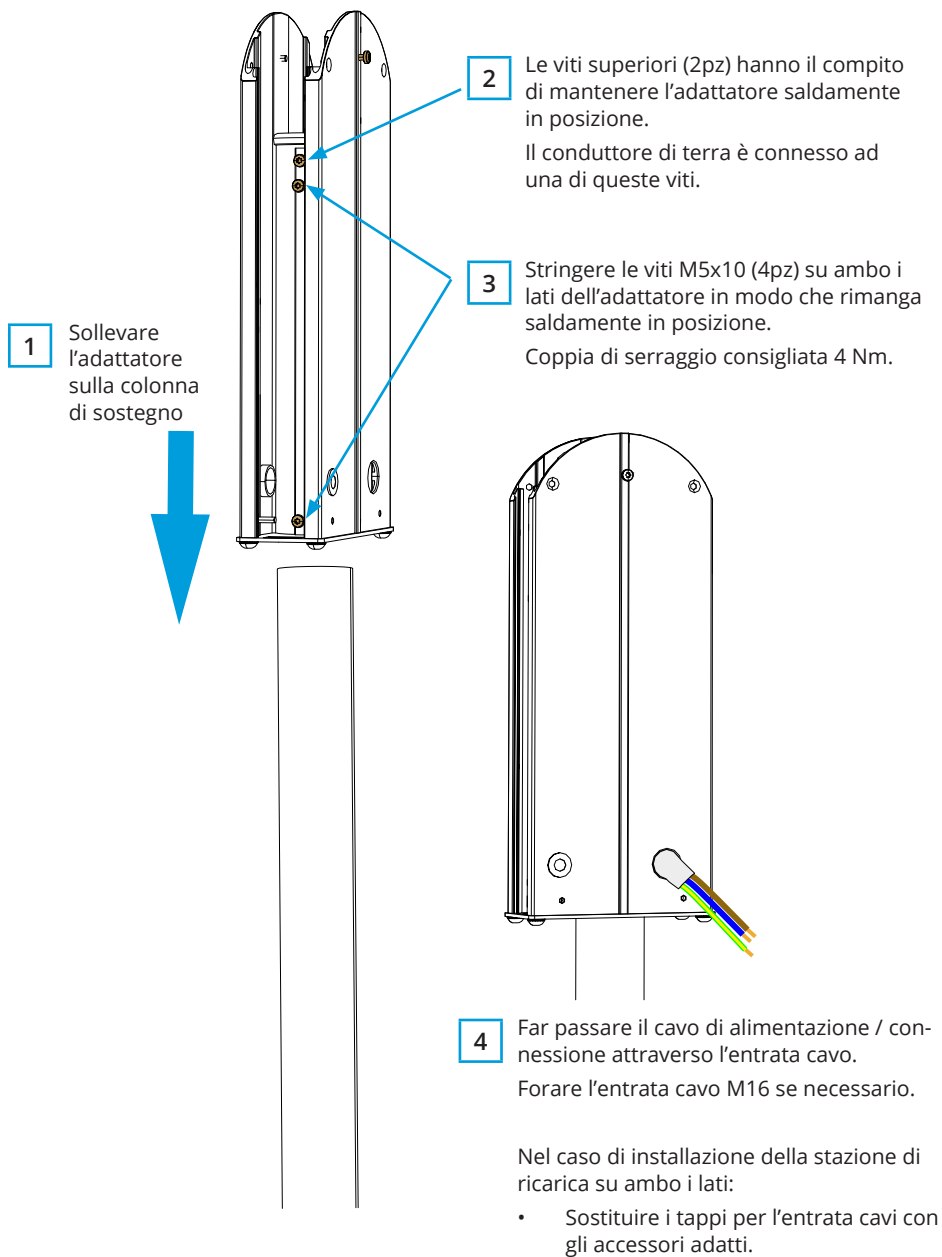
- Le viti di fissaggio (2 pz) sono incluse nella borsa degli accessori.

Installazione di una stazione di ricarica su ambo i lati:

- Rimuovere le viti di fissaggio (2pz).
- Le stesse viti saranno poi necessarie durante il fissaggio della stazione di ricarica all'EVTL55.00 / EVTL57.00.

5.4. Montaggio dell'adattatore EVTL55.00 sulla colonna di sostegno

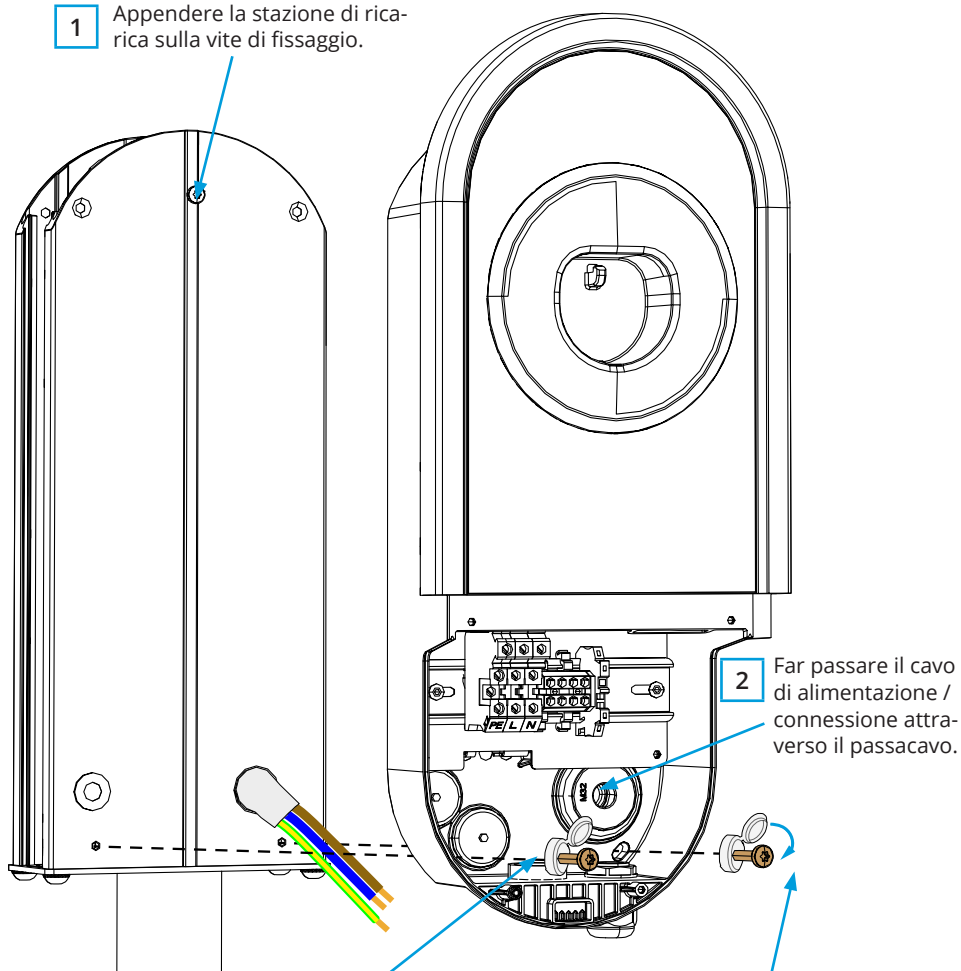
Procedura di installazione



5.5. Posizionamento della stazione di ricarica su EVTL55.00 / EVTL57.00

Procedura di installazione

- 1 Appendere la stazione di ricarica sulla vite di fissaggio.



- 2 Far passare il cavo di alimentazione / connessione attraverso il passacavo.

- 3 Fissare bene la stazione di ricarica all' EVTL55.00 / EVTL57.00 con le viti di fissaggio M5x20 incluse nella fornitura (2pz).

- 4 Coprire le viti di fissaggio con gli appositi tappini inclusi nella fornitura (2pz).

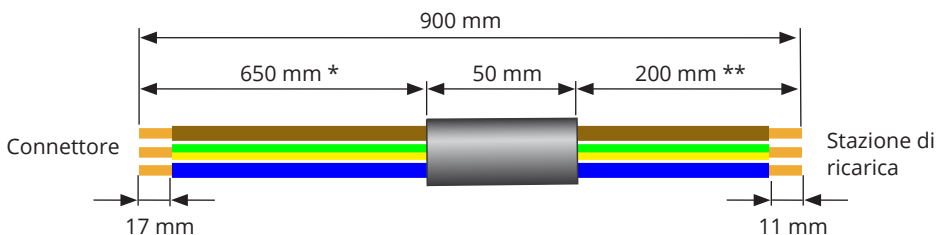
- 5 Montare l' EVTL55.00 / EVTL57.00 una volta che il lavoro di installazione elettrica sia completato.

La figura mostra come posiziona la stazione di ricarica sull'adattatore a colonna EVTL55.00. Seguire le stesse istruzioni nel caso si voglia posizionare la stazione di ricarica sulla colonna di sostegno EVTL57.00.

6. Istruzioni di installazione

- E' necessario un cavo di connessione separato. Accertarsi che il cavo di connessione sia conforme al dimensionamento del sistema.
- Usare i connettori inclusi nella fornitura per l'installazione.
- In alternativa, è possibile direzionare il cavo di alimentazione direttamente alla stazione di ricarica.

6.1. Cavo di connessione



* La lunghezza indicata è riferita al conduttore più lungo. Tagliare gli altri della lunghezza opportuna.

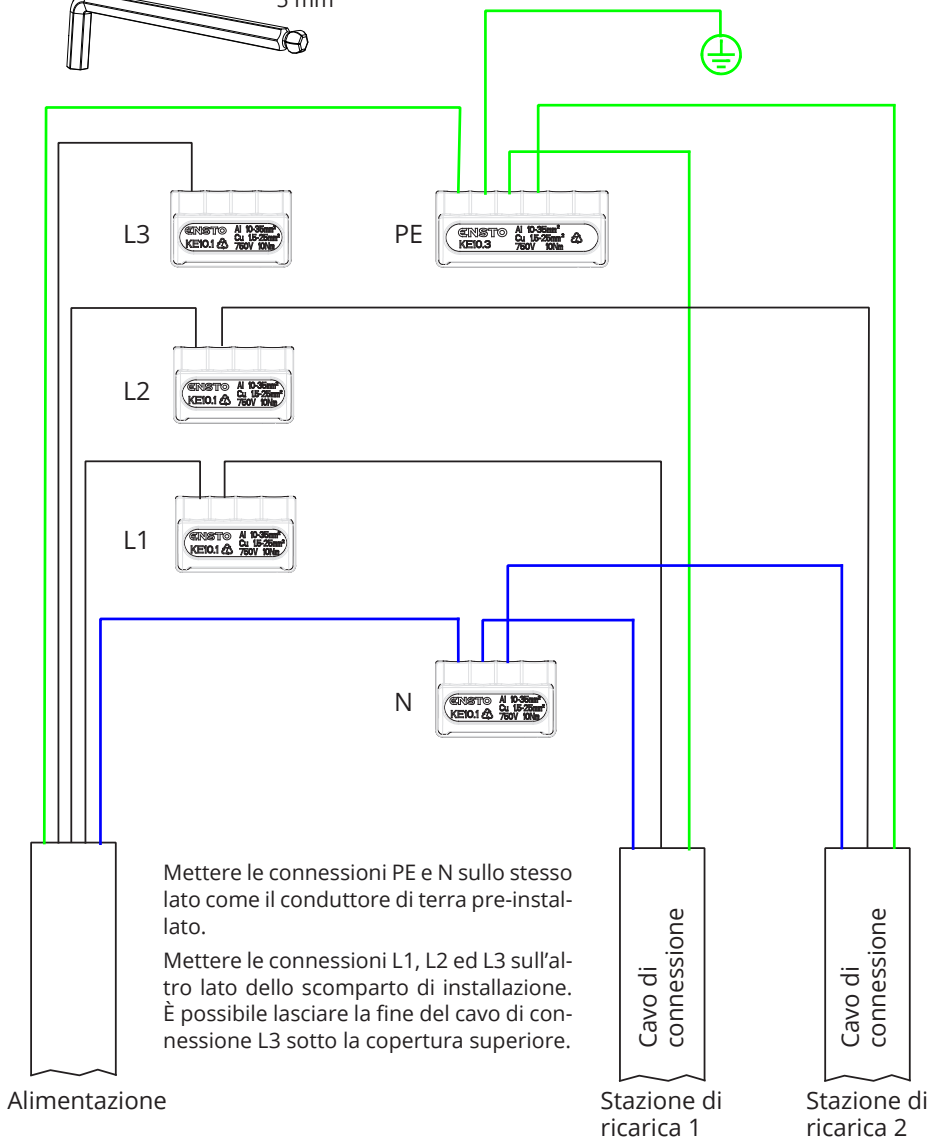
** Lasciare il cavo di terra lungo a sufficienza in modo da essere l'ultimo ad allentarsi in caso di guasto.

Per istruzioni di cablaggio più dettagliate, consultare il manuale utente e di installazione della stazione di ricarica.

6.2. Esempio di cablaggio

Installazione di due stazioni di ricarica all' EVTL55.00 / EVTL57.00

Coppia di serraggio: 10 Nm



Fusibile a monte max 63A gG
Dimensione cavi max 16 mm²

Dimensione cavi :
16A versione 2.5 mm²
32A versione 6 mm²

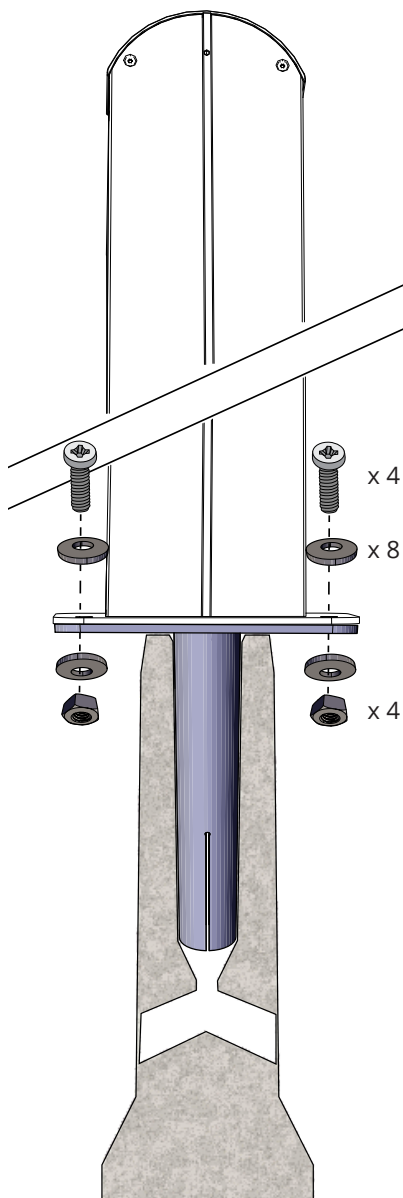
7. Esempi di montaggio a terra

7.1. Montaggio a terra su fondamenta in calcestruzzo

Elementi necessari:	Colonna di sostegno EVTL57.00	1 pz
	Cassetta di montaggio a terra EVTL44.00	1 pz
	Base in calcestruzzo (di diversi produttori)	1 pz
	Bulloni (non inclusi)	
	Rondelle (non incluse)	
	Dadi (non inclusi)	

Procedura di installazione

1. Scavare una buca della profondità necessaria sia per le canaline portacavi che per le fondamenta in calcestruzzo.
2. Aggiungere della ghiaia sul fondo della buca in modo tale che il calcestruzzo riempi la buca fino al livello desiderato. Nota! Considerare eventuali materiali di pavimentazione quando si sceglie il livello del calcestruzzo.
3. Riempire la buca con il calcestruzzo. Per maggiori informazioni, consultare le istruzioni di montaggio su calcestruzzo.
4. Mettere in sede il cavo e gli eventuali tubi di scarico.
5. Posizionare l'adattatore EVTL44.00 nel calcestruzzo. Tagliare l'adattatore se necessario e aggiustarlo in modo che risulti perpendicolare. Assicurarsi che l'adattatore sia collocato saldamente in sede senza oscillazioni.
6. Tirare i cavi elettrici attraverso le canaline e l'adattatore approssimativamente per 1600 mm misurati dalla flangia dell'adattatore.
7. Stabilizzare in sede le fondamenta riempiendo gli spazi liberi al di fuori delle fondamenta stesse con della ghiaia.
8. Fissare la colonna di sostegno sull'adattatore tramite l'utilizzo di bulloni, rondelle e dadi.
9. Tirare i cavi elettrici attraverso la canalina metallica all'interno della colonna di sostegno.
10. Posizionare la stazione di ricarica sulla colonna di sostegno. Seguire le istruzioni a pagina 13.



7.2. Montaggio a terra su blocco di calcestruzzo

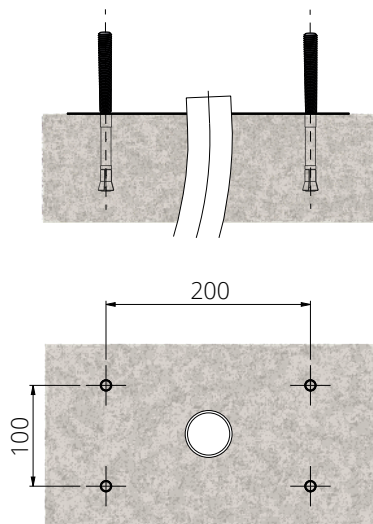
Elementi necessari:	Colonna di sostegno EVTL57.00	1 pz
	Bulloni di ancoraggio M12 (non inclusi)	4 pz
	Rondelle (non incluse)	
	Dadi (non inclusi)	

Assicurarsi che i materiali utilizzati per il blocco in calcestruzzo e le procedure di installazione siano conformi alle norme locali vigenti e agli standard di sicurezza.

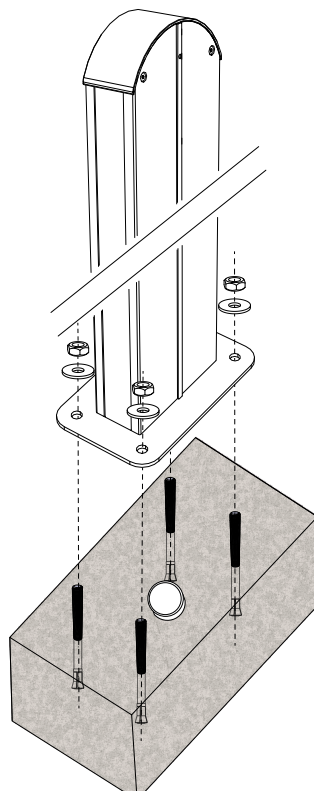
- Scavare una buca per il blocco in calcestruzzo. Il fondo della buca dovrebbe essere battuto e orizzontale.
- Collocare in sede il cavo e gli eventuali tubi di scarico.
- Riempire la buca con il calcestruzzo.
- Lasciar solidificare il calcestruzzo, assicurarsi che la superficie sia solida e piana durante il processo.

Procedura di installazione

1. **Assicurarsi che la base in calcestruzzo sia piatta e a livello.**
2. Eseguire dei fori col trapano nel calcestruzzo per i bulloni di ancoraggio. Per maggiori informazioni, vedere le istruzioni in merito ai bulloni di ancoraggio.
3. Mettere in sede i bulloni di ancoraggio.



4. Tirare i cavi elettrici di circa 1600 mm misurati dalla superficie in calcestruzzo.
5. Fissare la colonna di sostegno EVTL57.00 sui bulloni di ancoraggio mediante l'uso di rondelle e dadi.
6. Tirare i cavi elettrici attraverso il condotto in metallo all'interno della colonna di sostegno.
7. Posizionare la stazione di ricarica sulla colonna di sostegno. Seguire le istruzioni a pagina 13.



7.3. Montaggio a terra su fondamenta in calcestruzzo Unimi

Questo esempio di installazione descrive le procedure richieste quando si utilizzano delle fondamenta in calcestruzzo fornite da Unimi - Solutions.

Elementi necessari:

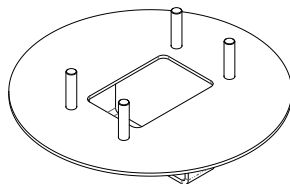
Colonna di sostegno EVTL57.00 1 pz

Si prega di voler ordinare i seguenti elementi su www.unimi.se

Fondamenta in calcestruzzo 1 pz

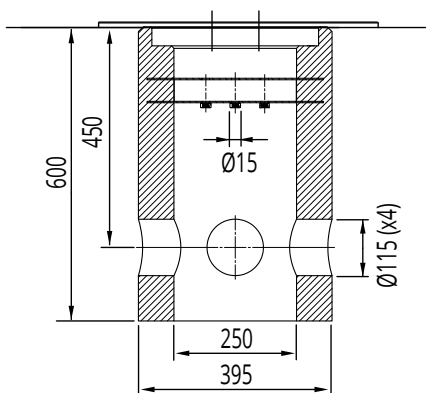
Piastra di copertura 1 pz

Adattatore, codice prodotto US7650 1 pz



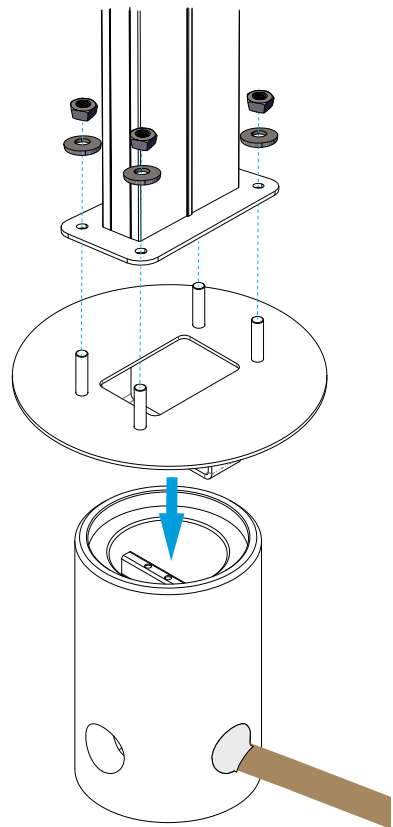
Procedura di installazione

1. Scavare un buca della profondità necessaria sia per le condotte dei cavi sia per le fondamenta in calcestruzzo.
2. Aggiungere della ghiaia sul fondo della buca in modo tale che il calcestruzzo riempia la buca fino al livello desiderato. Nota! Considerare eventuali materiali di pavimentazione quando si sceglie il livello del calcestruzzo.
3. Coprire le aperture delle canaline inutilizzate con dei tappi, inclusi nella fornitura del calcestruzzo.



4. Sollevare le fondamenta nella buca di installazione, la barra di fissaggio incorporata nelle fondamenta può essere utilizzata come punto di sollevamento. La barra di fissaggio dovrebbe essere orientata in modo tale da garantire il fissaggio della stazione di ricarica nella posizione desiderata.
5. Far passare le condotte dei cavi nella buca e installarle nei relativi ingressi.
6. Tirare i cavi elettrici attraverso le condotte nel calcestruzzo di circa 1600 mm misurati dalla superficie delle fondamenta in calcestruzzo.

7. Stabilizzare in sede le fondamenta riempiendo gli spazi liberi al di fuori delle fondamenta stesse con della ghiaia.
8. Disporre l'ultimo strato di ghiaia in modo tale che la parte superiore delle fondamenta sia a pari col suolo o col materiale da pavimentazione.
9. Collocare sempre una piastra di copertura sulle fondamenta se la stazione di ricarica è installata in una sede separata dalle fondamenta.
10. Rimuovere la piastra di copertura quando si inizia a installare la stazione di ricarica
11. Collocare l'elemento adattatore sulle fondamenta.
12. Fissare l'elemento adattatore alla barra di fissaggio nelle fondamenta tramite l'uso dei bulloni inclusi nella fornitura.
13. Agganciare la colonna di sostegno EVTL57.00 ai bulloni sull'adattatore. Serrare con i dadi inclusi nella fornitura.
14. Tirare i cavi elettrici attraverso il condotto in metallo all'interno della colonna di sostegno.
15. Posizionare la stazione di ricarica sulla colonna di sostegno. Seguire le istruzioni a pagina 13.



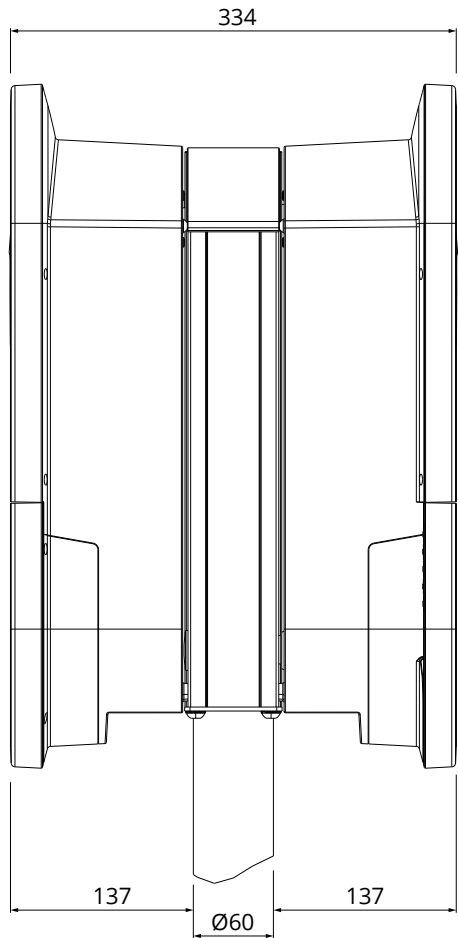
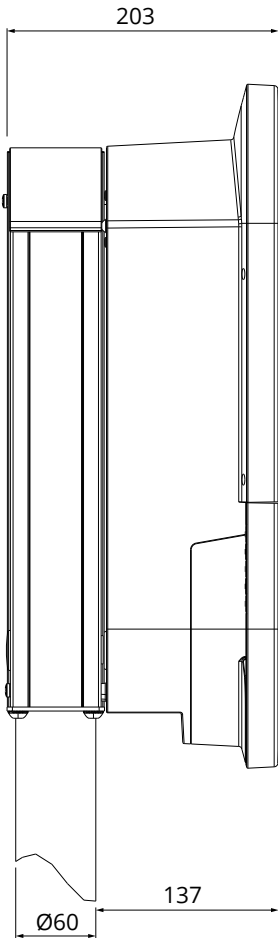
7.4. Montaggio su colonna di Ø 60mm

Elementi necessari:	Adattatore a colonna EVTL55.00	1 pz
	Colonna Ø 60mm (non inclusa)	1 pz
	Fondamenta in calcestruzzo (da differenti produttori)	1 pz

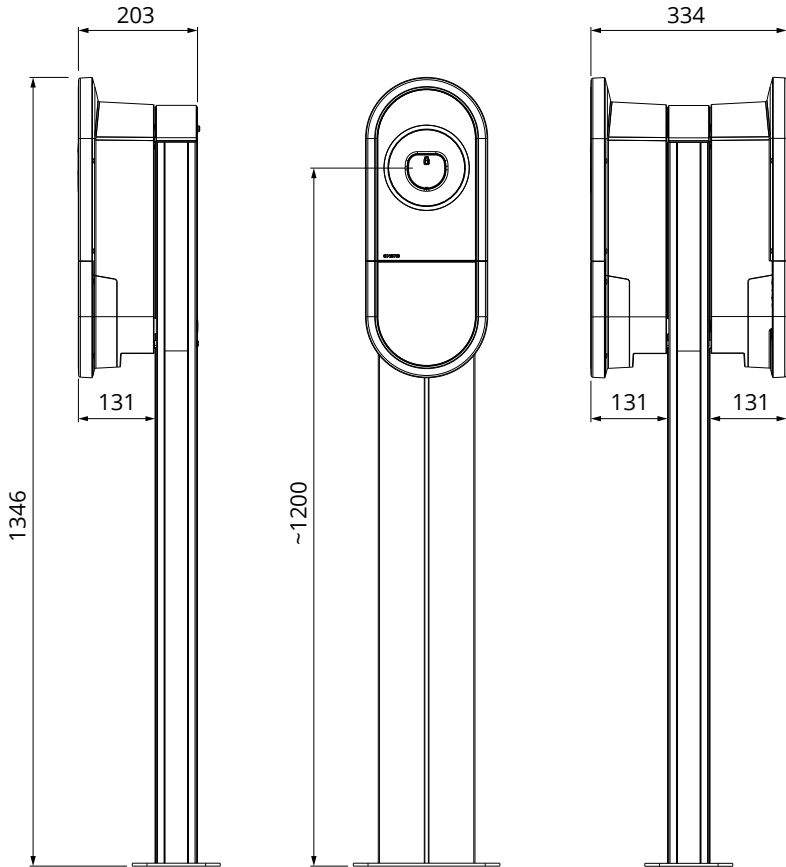
- Preparare il sito per il montaggio.
- Montare la colonna così che sia alta 900 – 1200 mm misurati dal suolo.
- Usare fondamenta in calcestruzzo idonee. Seguire le istruzioni del produttore.

8. Dimensioni di ingombro

EVTL55.00



EVTL57.00



9. Informazioni tecniche

Collegamenti elettrici	EVTL55.00	EVTL57.00
Tensione di alimentazione nominale	1-ph, 230 VAC / 3-ph, 400VAC	
Frequenza nominale	AC 50 Hz	
Alimentazione ai connettori	Cu 2,5 mm ² - 16 mm ² Coppia di serraggio: 10Nm	
Cavo di connessione	Cu 2,5 mm ² - 6 mm ² Ø 10 - 20 mm Conduttore a trefoli o rigido	
Alimentazione alla stazione di ricarica	Consultare le specifiche tecniche della stazione di ricarica	

Design and Meccanica	EVTL55.00	EVTL57.00
Materiale	Alluminio	
Colore	Argento	
Montaggio	Terra / Pavimento	
Peso	appross. 2,8 kg	appross. 8,8 kg
Grado di protezione	IP23	
Classe di protezione dagli impatti	IK10	
Testato in accordo con lo standard IEC 61439-07		

10. Installazione / Checklist per la messa in funzione

Introduzione

La seguente checklist è fornita da guida per la verifica della corretta installazione meccanica ed elettrica della stazione di ricarica.

Controllo dell'installazione



Procedere con il controllo visivo, meccanico ed elettrico solo se la stazione di ricarica non è alimentata.

CATEGORIA	X	OGGETTO
Panoramica generale		Il materiale ordinato è stato ricevuto.
		Non sono presenti graffi o danni.
Installazione meccanica		La stazione di ricarica è fissata correttamente al sito di installazione.
Installazione elettrica		La capacità di alimentazione della stazione di ricarica risponde alla progettazione elettrica (dimensione dei cavi, dispositivi di protezione, ...).
		La vite del cavo PE è ben stretta.
		I conduttori (L, N e PE) sono opportunamente connessi ai connettori della stazione di ricarica.
		I conduttori sono opportunamente connessi ai connettori di derivazione.
		L'isolamento dei cavi di alimentazione e dei conduttori (L, N e PE) è intatto.
		La tensione tra i conduttori PE ed N è inferiore a 10V.
		La resistenza del conduttore PE è inferiore a 3 Ω .
	Verificare la corretta funzionalità dei dispositivi di protezione.	



ENSTO

Ensto Chago Oy
Ensio Miettisen katu 2, P.O. Box 77
FIN-06101 Porvoo, Finland
Tel. +358 20 47 621
Customer service +358 200 29 007
ensto@ensto.com

