

Notice d'utilisation station de recharge

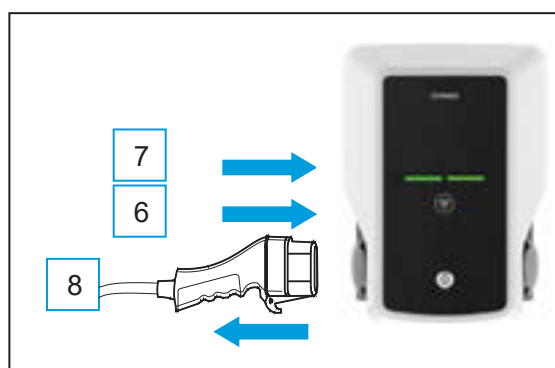
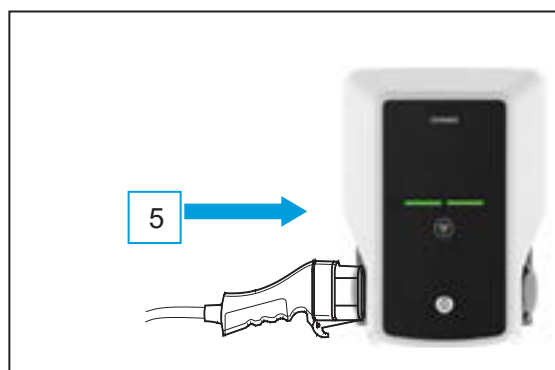
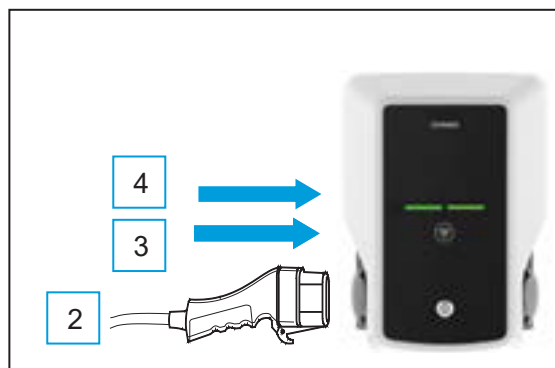
Comment brancher son véhicule utilisant carte RFID?

Commencer la Charge :

1. Brancher le câble au véhicule électrique.
2. Brancher le câble électrique à la Station de Recharge
3. Présenter la carte RFID sur le lecteur RFID. (Pas nécessaire si la charge est libre).
4. Le témoin lumineux clignote en vert et vérifie que l'utilisateur a le droit de charger.
5. Le témoin s'allume en bleu stable.

Arrêter la charge :

6. Présenter la carte RFID sur le lecteur RFID. (Pas nécessaire si la charge est libre).
7. Le témoin lumineux devient vert.
8. Débrancher le câble de charge de la Station de Recharge.
9. Débranchez le câble du véhicule électrique.



Signification du témoin lumineux

Statuts	Couleur du témoin lumineux	Fréquence du témoin lumineux		
Non occupé et prêt à utiliser	Vert	Fixe		
Identification de l'utilisateur en cours	Vert	Clignote		
Utilisateur sans droit de charge / Accès refusé	Rouge	Clignote		
Identification de l'utilisateur correcte / Accès autorisé	Vert	Clignote		
Véhicule no connecté	Vert	Va-et-vient		
Véhicule connecté, aucune recharge en cours	Bleu	Va-et-vient		
Véhicule connecté et chargent	Bleu	Fixe		
En défaut	Rouge	Fixe		